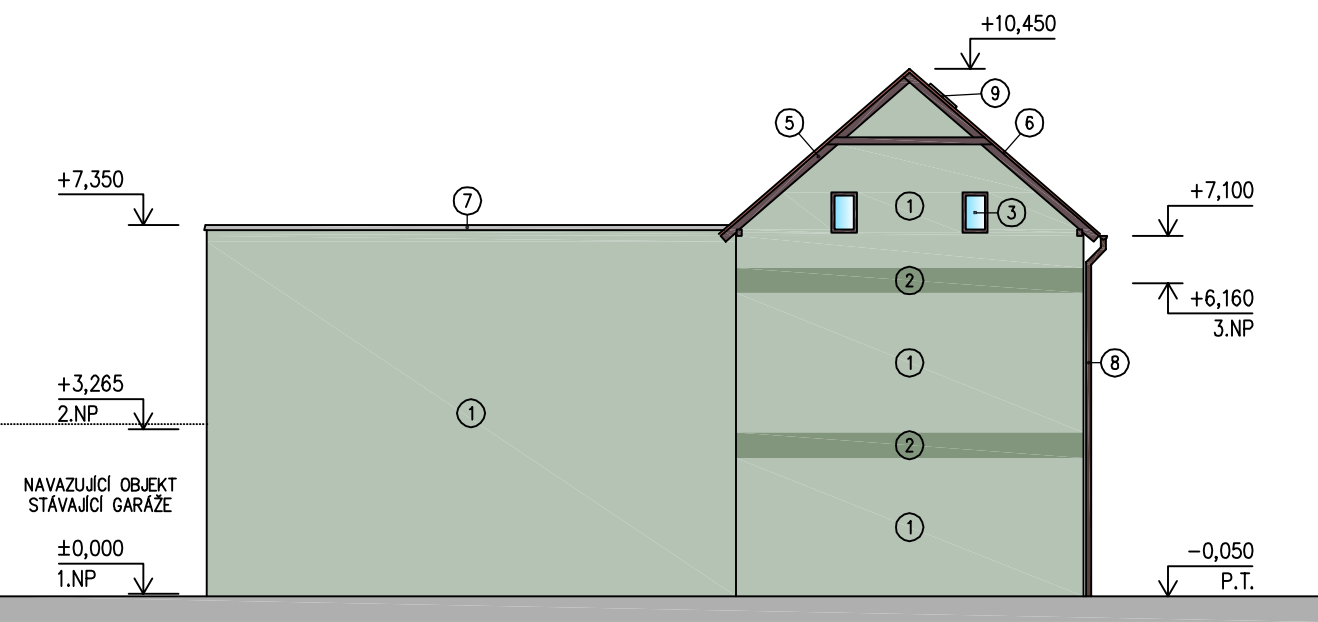
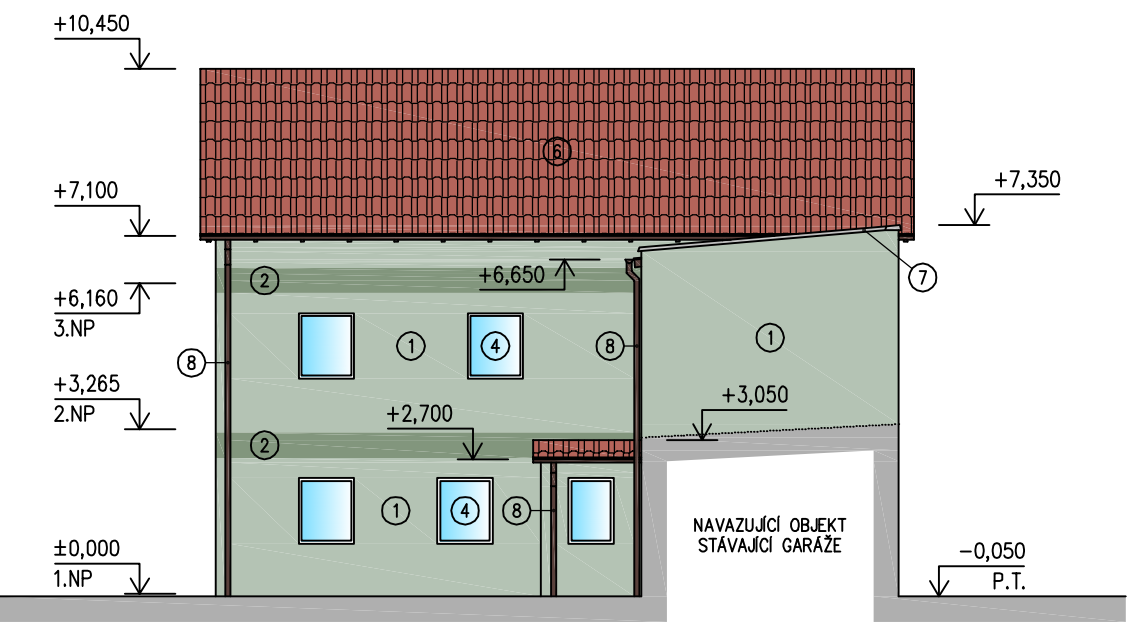


POHLED VÝCHODNÍ - STÁVAJÍCÍ STAV
1 : 150



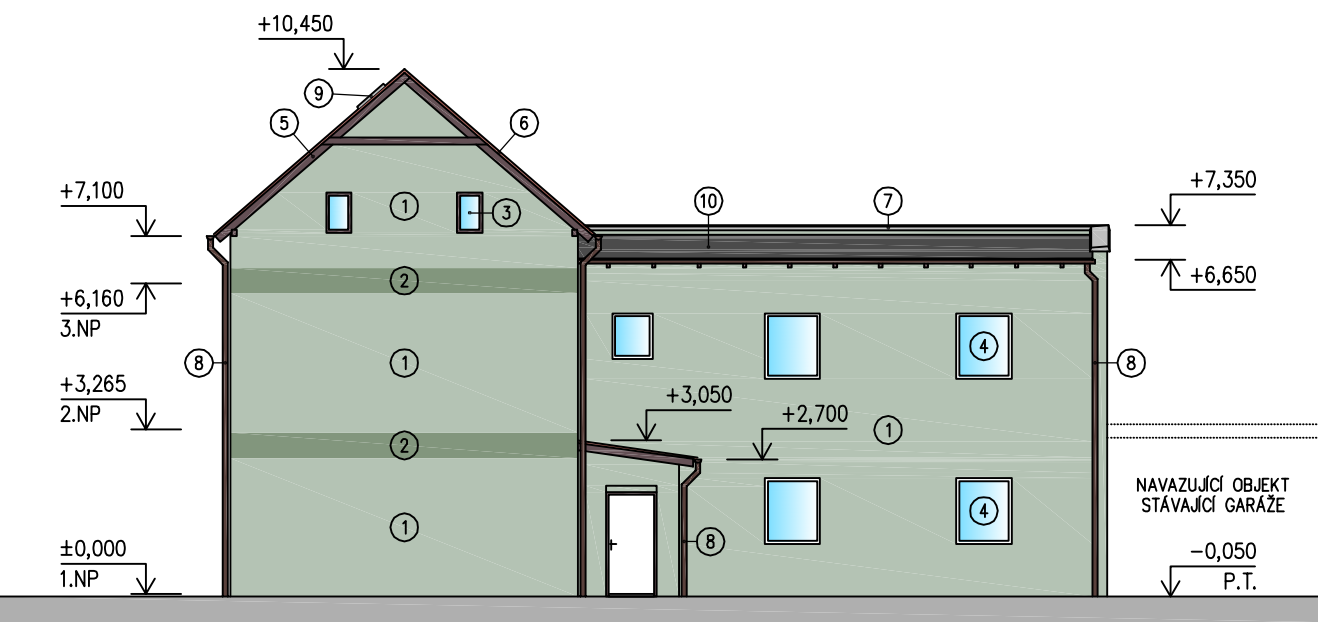
POHLED JIŽNÍ - STÁVAJÍCÍ STAV
1 : 150



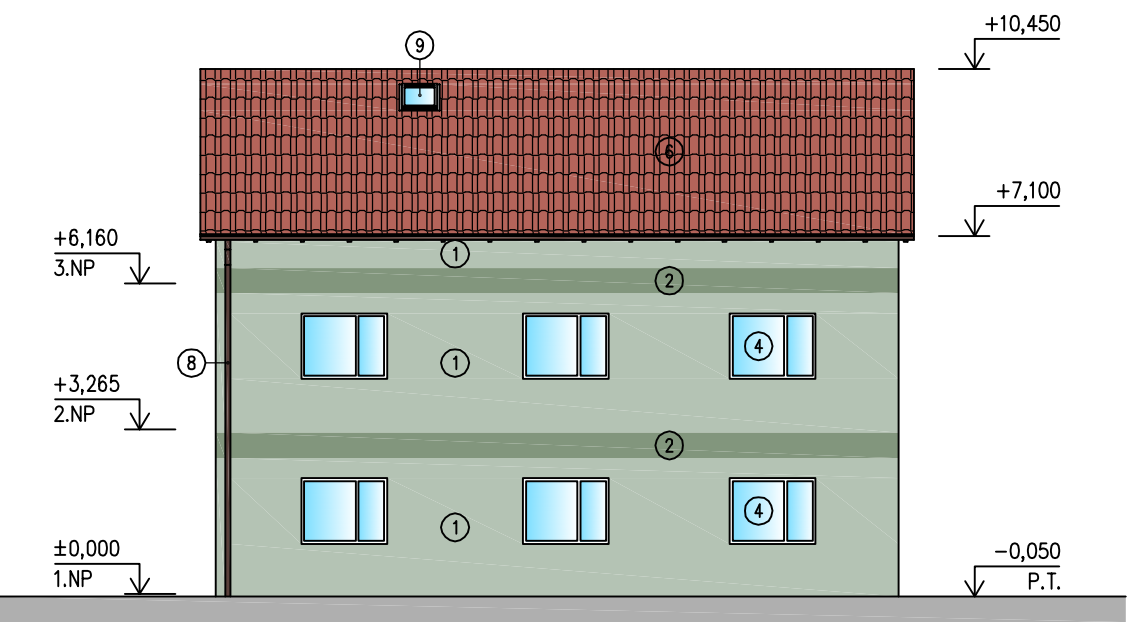
LEGENDA

- 1 VENKOVNÍ OMÍTKA, BARVA SVĚTLE ZELENÁ
- 2 VENKOVNÍ OMÍTKA, BARVA TMAVĚ ZELENÁ
- 3 DŘEVĚNÉ OKNO, ZASKLENÍ ČIRÝM SKLEM, BARVA RÁMU HNĚDÁ
- 4 PLASTOVÉ OKNO, ZASKLENÍ ČIRÝM SKLEM, BARVA RÁMU BÍLÁ
- 5 DŘEVĚNÉ PRVKY KROVU, BARVA NÁTĚRU HNĚDÁ
- 6 KERAMICKÁ STŘEŠNÍ SKLÁDANÁ KRYTINA, BARVA STŘEPU ČERVENÁ / ORANŽOVÁ
- 7 OPLECHOVÁNÍ, MATERIÁL TITAN-ZINKOVÝ PLECH
- 8 DEŠŤOVÉ OKAPY A SVODY, BARVA NÁTĚRU HNĚDÁ
- 9 STŘEŠNÍ VÝKLOPNÉ OKNO / VÝLEZ NA STŘECHU, ZASKLENÍ DRÁTOSKLEM
- 10 STŘEŠNÍ ŽIVIČNÉ HYDROIZOLAČNÍ PÁSY, BEZ MINERÁLNÍHO POSYPU

POHLED ZÁPADNÍ - STÁVAJÍCÍ STAV
1 : 150



POHLED SEVERNÍ - STÁVAJÍCÍ STAV
1 : 150



Katastrální území Vrskmaň (786586), okres Chomutov			
		Prokama, s.r.o., IČ: 246 92 271, DIČ: CZ24692271 Slánská 47, 273 41 Brandýsek, tel.: +420 723 736 617 Web: www.prokama.cz, e-mail: info@prokama.cz	
Akce: Rekonstrukce budovy OÚ Vrskmaň		Datum: únor 2012	
Stavebník: Obec Vrskmaň, Vrskmaň č.p. 46, 431 15 Vrskmaň		Měřítko: 1:150	
Vpracoval: Ing. Rudolf Mach (ČKAIT – 0011550)		Formát: 3x A4	
Stupeň: Dokumentace k žádosti o stavební povolení (DSP)		Č. paré:	
Část: F.1 – Architektonické a stavebně technické řešení		Zak. číslo: 017/11/SR-KV1	
Název výkresu: POHLEDY STÁVAJÍCÍ STAV		Označení výkresu: F.1.V01	